



UNIVERSITY PARK

BRISBANE AUSTRALIA

住宅概览



我们的住宅坐落于Robertson小区，毗邻Griffith University Nathan校区。离布里斯班CBD行车仅10分钟，机场约20分钟。7分钟步行即可到达公交车站。



Robertson 是一个安静富裕安全的西人社区，同时仅5分钟车程到布里斯班最大华人聚集区Sunnybank。购物中心汇聚Coles, Woolworth, 袁氏行等大小中西人超市，及各具特色的华人餐馆。



作为一个高标准联排别墅小区，小区绿化优美，设施齐备，包括25米长游泳池，SPA，网球场，娱乐室，图书馆，24小时安全CCTV监控，及覆盖全小区的无限网络。

我们欢迎学生，访问学者，白领人士，商务及旅行团体咨询预定。

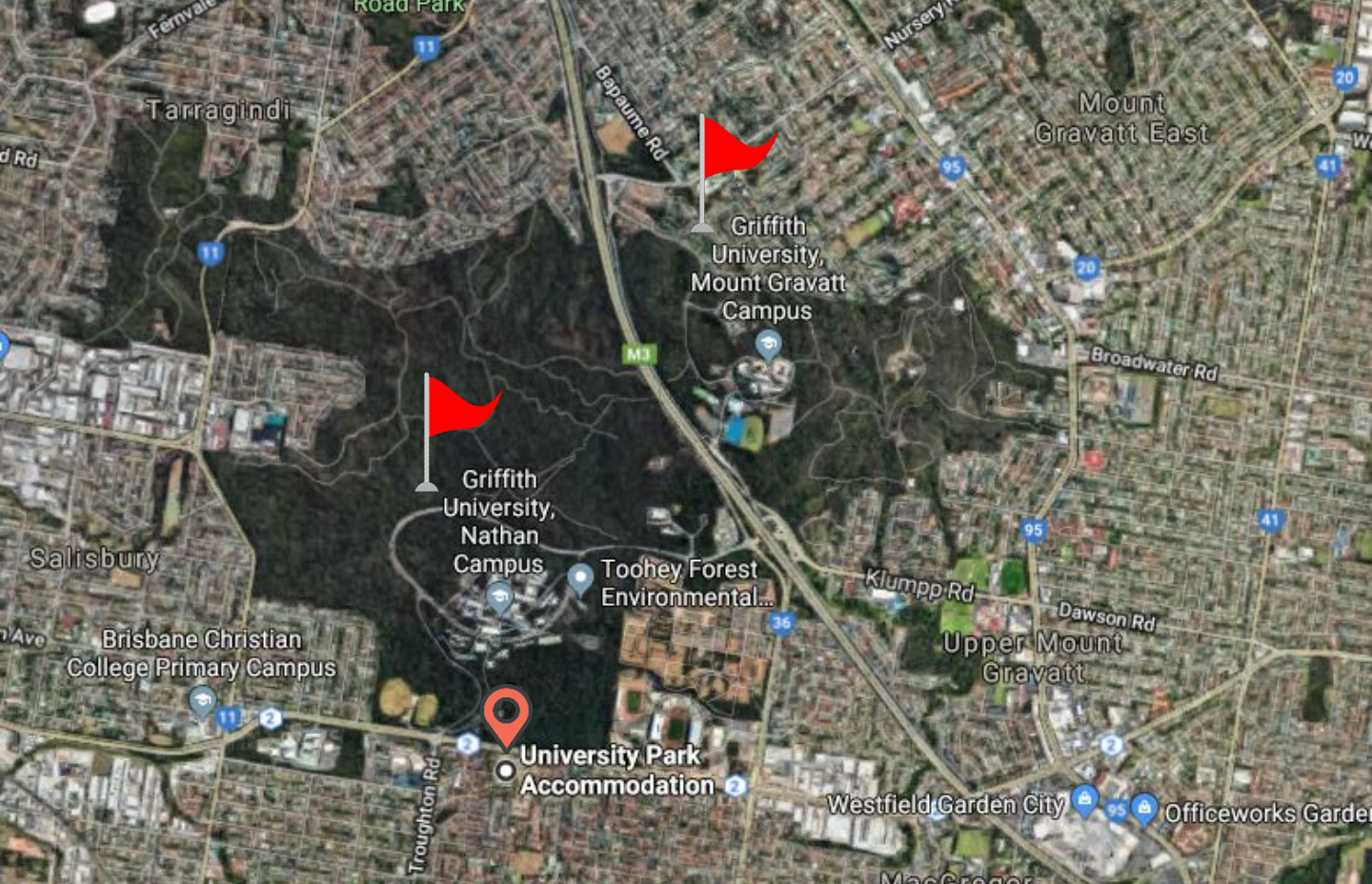


微信: imansions

手机: +61 415 588 996

邮箱: info@unipark.com.au

地址: 45 Barrett Street, Robertson QLD 4109



交通讯息

从University Park别墅小区到Griffith Nathan校区距离:

- 驱车5分钟
- 乘坐公共汽车13分钟。步行7分钟到QEI Hospital公交车站，乘坐120/123/125/135/155/260任一巴士一站路即到达。

从University Park别墅小区到Griffith Mount Gravatt校区距离:

- 驱车10分钟
- 乘坐公共汽车31分钟。步行7分钟到QEI Hospital公交车站，乘坐135/155/260/262任一巴士路即到达。

**** 乘坐公共交通，推荐下载Translink 手机应用软件规划出行。**





房间及别墅结构



一楼开放式厨房、餐厅及客厅是公共空间，您可以与来布里斯班的其他各国旅者分享旅途中的趣闻。

二楼有三间卧房。配备舒适双人床、冷暖空调，无线网络等便捷设施。

别墅内家具和家用电器齐备，卧房内带入墙柜、办公桌椅。租客可轻松租房，拎包入住。



LOWER LEVEL



UPPER LEVEL



5/45 BARRETT ST, ROBERTSON

3 3 1



房间类型与价格

独立卫浴标准间（共108间）

短租： AUD 85/ 天（两天起租）

1个月合约价： AUD 350 / 周

2个月合约价： AUD 300/ 周

3个月合约价： AUD 250/周

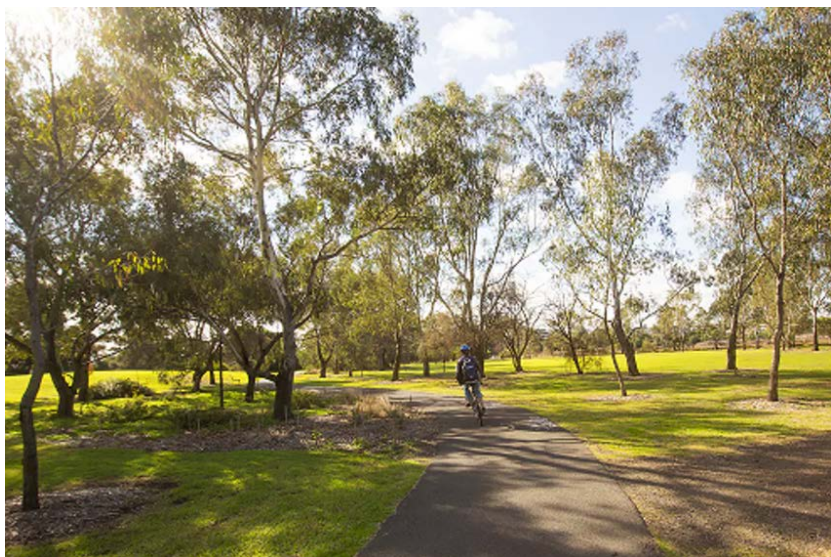
6个月合约价： 单人AUD 230/周， 双人AUD250/周

共用卫浴标准间（共12间）

3个月合约价： AUD 220/周

6个月合约价： 单人AUD 190/周， 双人AUD200/周

短租或根据租客要求可提供床上用具，基本炊具、餐具等。





生活设施与饮食



小区内有一家优质韩国餐厅咖啡吧。餐厅环境幽雅、服务便捷。如果你对美食讲究却不善烹饪，这里将是你”简单又不失优雅”选择。

小区步行3分钟的Roberson美食中心有近10家华人餐馆，其中三竺海鲜餐馆提供正宗澳洲红龙，让您大饱口福。配套华人超市、美发中心，解决生活所需。

离小区步行8分钟即可来到QEII公交车站，5分钟直达格利菲斯Nathan校区，20分钟到达布里斯班CBD。





初来乍到小贴士



澳洲银行卡办理

- 澳洲四大银行包括Commonwealth, ANZ, NAB, WETPAC，都在Sunnybank商场附近设有网点。



当地手机卡办理

- 澳洲三大手机运营商TELSTRA, OPTUS, VODAFONE都在Sunnybank商场内有商店。



生活用品

- 食品: ALDI Salisbury 大型超市步行20分钟。COLES在Sunnybank商场。
- 生活用具/床上用品/文具: KMART在Sunnybank商场。

**** Sunnybank Plaza 商场，乘坐公交车598/155，约15分钟可到达。**